

ELFACK 2017

MÖTESPLATSEN FÖR FRAMTIDENS EL- OCH ENERGIBRANSCH

9-12 maj deltar vi på El-mässan i Göteborg

Välkommen till el- och belysningsbranschens största mötesplats! Elma Instruments AB ställer ut i år igen på Elfack där visar vi bland annat en del nyheter inom bl.a. termografering, installationstest, starkströmstest, energianalys och dessutom en hel del andra instrument som vi har mässerbjudanden på!

Vi hoppas att mässan ska vara värd att besöka och vi ser fram emot att möta er i vår monter och förhoppningsvis kunna göra en hel del goda affärer. Välkomna!

Vi finns i monter B04:62. Du kan rekvirera gratis biljetter på www.elma-instruments.se



Termografi och Teknik – Nätverksdagarna 2017

Nu har du möjlighet att komma med på årets stora teknikevent i Oslo – på nätverksdagarna kan du möta kunder, samarbetspartners och leverantörer i ett gemensamt forum där ni kan byta erfarenheter, höra spännande föredrag, delta i applikationskurser, få presenterat produktnyheter m.m.

LÄS MER PÅ SIDA 6

FLIR C3 – Termografering i fickstorlek

– Nu också med trådlös bildöverföring via Wi-Fi...

FLIR har uppdaterat bästsäljaren FLIR C2 – den nya värmekameran FLIR C3 har inbyggd WiFi-kommunikation, så du kan överföra bilder trådlöst från kameran till en PC. Kameran levereras klar för användning inklusive FLIR Tools analys-/rapportprogramvara. Du hittar mer information om FLIR C3 på www.elma-instruments.se.

- Värmekamera 80X60 pixlar
- Termisk känslighet <0,10 °C
- Super bildkvalitet med MSX®
- Temperaturområde -10...150°C
- Digitalkamera 640x480 pixlar
- 3" touchskärm
- Internt minne för ca. 500 set med bilder
- Uppladdningsbart Li-ion batteri
- Kompakt med låg vikt - 125x80x24 mm och endast 130g



NY MODELL

FLIR C3
PRIS ENDAST KR. 6.640,-

E-NR. 42 018 76

INTRODUKTIONSPRIS ENDAST KR. 6.640,-

elma  instruments

Kontakta oss på 08-4475770
www.elma-instruments.se

Installationstestare med

TILLBEHÖR FÖR EUROTTEST XC

Snabb test av laddare till elbilar

Använder du A1532 EVSE-adapter med Eurotest XC, kontrollerar du snabbt och enkelt elektrisk säkerhet och funktionalitet på EVSE laddare. Adaptern levereras med standard typ 2 stickpropp.

E-NR.: 42 018 75 | PRIS KR. **4.995,-**



ÄVEN FÖR ELBILAR

Den smarta

Eurotest Combo BT - Installationstestare med Bluetooth och 3-poligt jordmotstånd.

- Automatiskt test
- Utför alla mätningar enligt svensk standard
- Överför data trådlöst till smartphone, Android APP beställs separat
- Inbyggd säkringstabell – så du slipper sitta och titta på säkringskurvor
- Testar alla typer av jordfelsbrytare typ A, AC och B (DC)
- Smart visning med rött/grönt ljus för godkänt eller ej godkänt test
- 2- och 3-polig (62%-metoden) jordmotståndsmätning (jordspettset är tillbehör)
- Minne för 500 mätningar, programvara och PC-kommunikation
- Om man ska kommunicera trådlöst via Android Smartphone så behövs det tillbehör för detta. (se tillbehör 4200140)

Metrel Eurotest COMBO uppfyller IEC 61010-1 KAT III 600V och KAT IV 300V. Levereras komplett i en väska inkl. uppladdningsbara batterier, laddare, mätledning, manual, USB-kabel och Windowsprogramvara.

E-NR.: 42 001 23
NORMALPRIS 11.575,- | NU ENDAST KR. **9.840,-**

Den med alla möjligheter

Eurotest MI3152 – Helautomatisk installationstestare med Bluetooth och möjlighet till EVSE-test (tillbehör).

- Automatiskt test
- Utför alla mätningar enligt svensk standard
- Överför data trådlöst till smartphone, Android APP beställs separat
- Namnge mätningar direkt på färgtouchskärmen (utan smartphone eller PC)
- Inbyggd säkringstabell – så du slipper sitta och titta på säkringskurvor
- Testar alla typer av jordfelsbrytare typ A, AC och B (DC)
- Smart piktogramvisning om att testet är godkänt
- 2- och 3-polig (62%-metoden) och 2-tängs jordmotståndsmätning (jordspettset och tänger är tillbehör)
- Minne 8GB, programvara och PC-kommunikation
- Test av EVSE (elbilsaddare) med A1532 EVSE-adapter (tillbehör)

Metrel Eurotest XC uppfyller IEC 61010-1 KAT III 600V och KAT IV 300V. Levereras komplett i en väska inkl. uppladdningsbara batterier, laddare, mätledning, manual, USB-kabel och Windowsprogramvara.

E-NR.: 42 014 42
NORMALPRIS 15.995,- | NU ENDAST KR. **13.595,-**

det lilla extra!!!

Automatiskt test- också på elbilsaddare!



COMBITEST 425
E-NR. 42 009 53 **11.995,-**



NYHET!

ELMA GSC50
E-NR. 42 018 05 **31.045,-**

GRATIS APP FÖR
iOS OCH ANDROID

GRATIS APP FÖR
iOS OCH ANDROID

Den kompletta

Elma CombiteSt 425 – Helautomatisk installationstestare med inbyggd WiFi och touchskärm.

- Automatiskt test
- Utför alla mätningar enligt svensk standard
- Överför data trådlöst till en smartphone - Gratis APP för iOS och Android
- Tillför kommentarer till mätningar direkt på färgtouchskärm (utan smartphone eller PC)
- Inbyggd säkringstabell – så du slipper sitta och titta på säkringskurvor
- Testar alla typer av jordfelsbrytare typ A, AC och B (DC)
- 2-polig jordmotståndsmätning
- Inbyggd energi- & övertonsanalysator – fång beställs separat
- Minne för 1000 mätningar, programvara och PC-kommunikation samt Android och iOS app

Elma CombiteSt 425 uppfyller IEC 61010-1 KAT III och levereras inkl. väska, 3 st testledningar, 3 st testpinnar, testledning med Schuko-kontakt, 3 st krokodilkämmor, 1 st batteriladdare, 6 st batterier, manual och programvara. Exklusive pc-kabel då det är wifi inbyggt. Dock så går denna artikel att köpa som tillbehör.

E-NR.: 42 009 53 | PRIS NU KR. **11.995,-**

Den med energianalys

Elma GSC60 – Helautomatisk installationsanalysator med inbyggd färgtouchskärm, WiFi och data i molnet.

- Automatiskt test
- Utför alla mätningar enligt svensk standard
- Överför data trådlöst till en smartphone - Gratis APP för iOS och Android
- Tillför kommentarer till mätningar direkt på färgtouchskärm (utan smartphone eller PC)
- Inbyggd säkringstabell – så du slipper sitta och titta på säkringskurvor
- Testar alla typer av jordfelsbrytare typ A, AC och B (DC)
- 2- 3- och 4-polig jordmotståndsmätning
- Inbyggd energianalysator som mäter och loggar alla elektriska parametrar. Levereras med 4 flexibla strömtänger
- Komplet analys - både installationstest före driftsättning och energianalys efter driftsättning
- Minne för 1000 installationsmätningar, 8MB energianalys, programvara och PC-kommunikation samt Android och iOS app

Elma GSC60 uppfyller IEC 61010-1 KAT IV och levereras inkl. en väska, mätledningar, manual och Windowsprogramvara.

E-NR.: 42 018 05
NORMALPRIS 34.495,- | NU ENDAST KR. **31.045,-**

TERMOGRAFI & TEKNIKK 2017 nätverksdager



PRIS
ENDAST KR.

7.595;-

15-16 Juni 2017

Termografi och Teknik – Nätverksdagarna 2017

Elma Instruments har nöjet att bjuda in till Termografi och Teknik – Nätverksdagarna 2017. Syftet med nätverksdagarna är att kunder, samarbetspartners och leverantörer i ett gemensamt forum kan byta erfarenheter, lyssna på spännande föredrag, delta i applikationskurser, få presenterat produktnyheter m.m.

Arrangemanget vänder sig till alla som sysslar med bl.a. termografi, byggnadsundersökningar, NDT (Non Destructive Testning) och elinstallationsanalys..

Några av huvudämnena från agendan:

- Eltermografi anno 2017 (bestämmelser och riktlinjer)
- Byggnadstäthetsprovning med ny termografiprogramvara
- Ny FLIR rapporteringsprogramvara
- Termografi i industrin – nya möjligheter med ny programvara
- Energibesparing och förebyggande underhåll med ultraljud
- Applikationskurs - användning av Ultraljud på elinstallationer
- Applikationskurs – analys av spänningskvalitet
- Applikationskurs – Ny EN-standard gällande byggnadstäthet

Vid deltagande i applikationskurser utställs kursbevis.

PRIS ENDAST KR. **7.595;-**

I priset ingår:

- Gemensamma arrangemang torsdag
- Kursdeltagande fredag
- Hotellövernattning från den 15-16 juni
- 2 x frukost
- 2 x lunch
- Festmiddag torsdag kväll

Nätverksdagarna kommer att hållas i Oslo 15-16 Juni 2017 på Thon Hotel, Oslo Airport. Förväntad starttid torsdag den 15 juni kl. 9.00. Förväntad sluttid fredag den 16 juni kl. 14.00. Om man önskar övernattning från den 14-15 juni, kan Elma förmedla bokningen.

För anmälan och närmare information, kontakta Niklas Robledo på nro@elma-instruments.se



E75 / E85 / E95

Ny supersmidig värmekamera-serie från FLIR med fokus på användarvänlighet...

En ny, fantastisk serie värmekameror från FLIR har landat – FLIR's ingenjörer har återigen varit i tankeboxen, och ut har det kommit 3 kameror med några riktigt spännande funktioner. Kamerorna är på lager hos Elma, så slå oss en signal om du är intresserad av en förutsättningslös demonstration...

FLIR E75/E85/E95 är alla byggda i samma hus med en 4" touchskärm som är otroligt ljusstark och kontrastrik. Skillnaderna på de tre kameramodellerna ligger i detektorns upplösning, kamerans temperaturområde samt några programvarufunktioner som endast finns i toppmodellerna – se www.elma-instruments.se för ytterligare info samt nedladdning av datablad och katalog. Skarpa termobilder är ett krav när du skall utföra professionell termografering. FLIR ger dig nu alla möjligheter att få skarpa bilder med hem från dina uppdrag. Kamerorna har hela 4 olika fokusprogram, som du kan använda beroende på det aktuella uppdraget. Du kan välja mellan kontinuerlig autofokus, autofokus med hjälp av laseravståndsmätare, autofokus baserad på kontrast i bilden och manuell fokus. Intelligent fokus i kombination med FLIR's många kvalitetslinser ger dig alltid bäst uppnåeliga bildkvalitet. Funktionen UltraMax för förbättring av termobildens upplösning är också implementerad i E75, E85 och E95. När funktionen UltraMax aktiveras, tas det 16 bilder varje gång du trycker på utlösaren. Eftersom man inte kan hålla kameran helt stilla när bilderna tas, blir de inte heller 100% lika. En avancerad datoralgoritm i analys-/rapportprogramvaran FLIR Tools, använder de 16 bilderna till att skapa en termobild med 4 gånger detektorns upplösning.

De nya kamerorna från FLIR har självklart också den fantastiska funktionen MSX inbyggt. När funktionen aktiveras, läggs fotodetaljer över i termobilden - det ger en fantastisk skarphet, eftersom konturerna i bilden framhävs med data från det digitala fotot.



NYHET!

DEN NYA FLIR EXX-SERIEN, FRÅN KR.

66.800,-



Modell	FLIR E75	FLIR E85	FLIR E95
Detektor	320x240 pixlar	384x288 pixlar	464x348 pixlar
Känslighet	<0,03°C (vid 30°C)	<0,03°C (vid 30°C)	<0,03°C (vid 30°C)
Temperaturområde	-20...650°C	-20...1.200°C	-20...1.500°C
Lins	24°	24°	24°
Alternativa linser	42° och 14°	42° och 14°	42° och 14°

E-NR.: 42 018 78

FLIR E75 | ENDAST KR. **66.800,-**

E-NR.: 42 018 79

FLIR E85 | ENDAST KR. **81.000,-**

E-NR.: 42 018 80

FLIR E95 | ENDAST KR. **95.250,-**

Gå en termografikurs innan sommaren – 3 kurstillfällen kvar

Diplomerad eltermograför
Stockholm

4.-5. maj 2017 (2 dagar), kr. **6.500,-**

Diplomerad eltermograför
Halmstad

18.-19. maj 2017 (2 dagar), kr. **6.500,-**

Termografering - Level 1
Stockholm

31. maj -3. juni 2017 (4 dagar), kr. **16.900,-**

Elma Instruments Sveriges största

Elma Instruments är lagerförande FLIR masterdistributör i Skandinavien – som kund hos Elma Instruments får du lokal telefonsupport, produktspecialister inom termografering och leverans från dag till dag av många FLIR-produkter. Funderar du på att starta med termografering, eller på att uppgradera gammal utrustning? Ta kontakt med oss och få våra rekommendationer rörande köp av ny värmekamera.

Exklusivt hos
Elma Instruments!



FLIR Automation

Visste du att FLIR också har ett stort produktprogram inom fast monterade värmekameror för bl.a. automation, processkontroll, brand, förebyggande, övervakning med mera? Du hittar hela programmet hos Sveriges största termograficenter - Elma Instruments.

Exklusivt hos
Elma Instruments!



FLIR Science

Termografering har för länge sedan gjort sitt intåg i vetenskapen – kamerorna i detta segment är superkänsliga och används för avancerade processer.



FLIR handhållen termografering

Programmet spänner från enkla peka-och-skjut kameror till high-end modeller för den avancerade/certifierade termografören.

Här hittar du kameror anpassade för applikationer inom el, bygg, VVS, veterinär och mycket annat...



FLIR CM174 tångamperemeter med IGM

- Mätområde 0-60-600 A AC/DC
- True RMS och KAT IV 600V
- 80x60 pixlars infraröd detektor

E-NR. 42 017 01

PRIS KR. 4.740,-



INFRARED GUIDED MEASUREMENT

Vad är IGM?

FLIR's beteckning för handhållna instrument med infraröd detektor är IGM. Detta är en förkortning av "Infrared Guided Measurement" – instrument som guidar användaren med hjälp av infraröd teknologi. FLIR IGM-serien har en infraröd detektor som i en värmekamera, och omfattar ett flertal olika instrument.



FLIR DM284 multimeter med IGM

- Robust industrimultimeter
- True RMS och KAT IV 600V
- 160x120 pixlars infraröd detektor

E-NR. 42 018 07

PRIS KR. 6.640,-

törsta termograficenter

- Lång erfarenhet, lokal support, produktspecialister och applikationsspecialister
- Stor serviceverkstad som tar god hand om dig vad gäller reparationer och kalibreringar
- Stort kursprogram som spänner från enkla användarkurser till certifieringskurser
- Vi har kameror för de allra flesta applikationer

ce / R&D

... i vetenskaps- och utvecklingslaboratorier...
... och kan uppta/analyser t.ex. värme...

Exklusivt hos Elma Instruments!

FLIR OGI (gaskamera)

Optical Gas Imaging (OGI) är gasdetektering med en speciellt utvecklad värmekamera. Kameran "ser" endast en del av det termografiska spektrumet, och därför kan den användas till att hitta gasläckage. I stället för att gå runt med en gasläckagesökare, kan du med en gaskamera stå på ett betryggande avstånd och scanna området efter eventuella gasläckor – bra för dig och bra för miljön...

FLIR Security

Arbetar du med säkerhet, är Elma och Flir dina rätta samarbetspartners. Vi erbjuder både traditionella övervakningskameror, termografisk övervakning och kameror som kombinerar de två funktionerna i en robust och professionell kamera – önskar du EX-godkännande, är inte heller det något problem...

FLIR Test & Measuring

Mätinstrument som multimetrar, tångamperetrar, fuktmatrare, IR-termometrar och videoendoskop är också några av FLIR's starka sidor. Några av instrumenten kan kommunicera med värmekamerorna från FLIR via Bluetooth och Meterlink-protokollen.

FLIR TG165 infraröd termometer med IGM

- Temperaturområde – 25...380°C
- Mätförhållande 24:1
- 80x60 pixlars infraröd detektor

E-NR. 42 009 25

PRIS KR. 4.265,-

FLIR Droner

Termografering med droner ger många fördelar, bl.a. i samband med termografering av stora solcellsanläggningar, kontroll av läckage i fjärrvärmeanläggningar, termografering av högspänningsledning/komponenter och kontroll av byggnader från luften.



ELMA CEE ADAPTER
PRISER FRÅN KR.

1.375,-



ELMA CEE-PROPP
PRISER FRÅN KR.

490,-

Är du klar för CEE?

CEE-uttag används mer och mer. Det kan ge vissa utmaningar när de skall testas – Elma Instruments har lösningen. Skall du testa fas/nolla, mäta spänning, mäta loop-impedans eller något annat i ett CEE-uttag? Det är nu mycket enklare! Slipp att hålla två, tre eller flera testpinnar i uttaget på en gång. Spara tid och var säker på stabil kontakt och korrekt mätning. Uttagsadapterna från CEE-uttag till standard 4mm banankontakt – perfekt för alla mätupdrag.

E-NR.	PRODUKT	PRIS
42 018 65	16A CEE STICKPROPP TILL BANANKONTAKT	1.375,-
42 018 66	32A CEE STICKPROPP TILL BANANKONTAKT	2.385,-

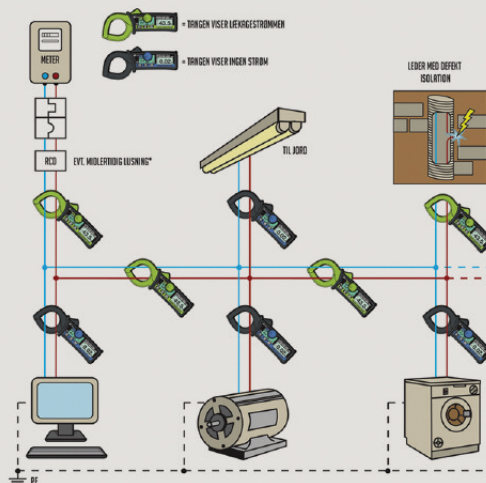
CEE stickpropp med fasföljdstest och monteringskontroll

Är allt korrekt monterat, är det korrekt rotationsriktning, saknas det en fas, nolla eller jord? Det är viktigt för att maskiner och apparater skall fungera korrekt. CEE stickpropp med inbyggd fasföljds-/rotationsriktningstestare med lysdiodsindikering av rätt/fel montering och saknad fas/nolla/jord.

E-NR.	PRODUKT	PRIS
42 015 60	PRT 516, 16A STICKPROPP	490,-
42 015 65	PRT 532, 32A STICKPROPP	530,-

Avledning, jordfel och läckströmmar – Så lätt hittar du felet!

Det har i många år varit kutym att isolationstesta sin installation när man skall felsöka. Det är fortfarande en bra metod, men det kan vara fel- eller driftsituationer, som kräver andra metoder. Avlednings- och läckströmmar är ett problem som blir större och större överallt. Traditionell isolationstest och felsökning kräver att man bryter spänningen vilket inte alltid går på grund av olika orsaker. Med en läckströmtång är det nu möjligt att felsöka på spänningsförande installationer och därmed spara mycket tid och besvär. Läck- och avledningsströmmar kan mätas genom att lägga tångampereometern direkt runt både fas- och nolledaren. Sedan kan felet följas direkt till den feldrabbade delen av installationen. Tångampereometern kommer endast indikera ström där det är en avledning till jord d.v.s. där summan av strömmen i faser och nolla inte är lika. Genom att skifta mellan mätning runt fas/nolla och fas/nolla och jord, kan man konstatera om felströmmen går via PE-ledaren till jord eller via byggnadsdel till jord. Prova också att mäta på PE-ledaren själv. Läckströmmar är ofta mycket små och mäts i milliampere, vilket kräver en speciell tångampereometer.



E-NR. 42 046 89
PRIS ENDAST KR.

2.190,-

Kyoritsu 2434 Läckströmtång

E-NR. 42 046 89
NORMALPRIS 2.575,- | NU ENDAST KR. **2.190,-**

Kyoritsu K3132A Isolationstestare

E-NR. 42 061 45
NORMALPRIS KR. 2.495,- | NU ENDAST KR. **2.120,-**



E-NR. 42 061 45
PRIS ENDAST KR.

2.120,-



METREL MI3290
PRIS FRÅN KR.

43.895,-

Jordmotståndsanalys

Metrel MI3290 Jordanalysator är ett helt nytt, transportabelt instrument för avancerad jordmotståndsanalys. Instrumentet kan matas av batteri eller 230V, vilket gör det ytterst flexibelt. Med möjlighet till alla typer av jordanalys (beroende på modell) kan du välja det set som passar dig och kunna mäta till exempel jordmotstånd, selektivt jordmotstånd, 2-fångmätning utan avskiljning, resistivitet (Wenner och Schlumberger), stegspänning och avancerad pylontest med upp till 4 strömsslanger $\varnothing 1,5$ meter.

- Enkel betjäning via den 3,4" stora färgtouchskärmen
- Variabel testfrekvens ända upp till 15kHz, HF-läge på 25kHz (beroende på modell)
- Transientsimulation (beroende på modell) 10/350 μ s och hög störimmunitet
- Erbjuder alla typer av jordmotståndsmätning

Metrel MI3290 levereras i alla lägen klar för användning med MI3290 basinstrument med 14,4V 4,4Ah Li-Ion och nödvändiga tillbehör i väska.

PRIS FRÅN KR. **43.895,-**

Hitta felen innan det är för sent

Visste du att de flesta motorfel uppstår som följd av elektriska fel. Och visste du att nästan alla dessa fel uppstår internt i lindningar och mellan faser och dessa fel visar sig inte vid ett klassiskt isolationstest. Världsnyheten "Motor Genie" hittar de fel som du inte hittar med ett standard isolationstest.

- Isolationstest - Klassisk felsökning vid jordfel
- Motstånd - Klassisk $m\Omega$ -mätning för kontroll av dåliga anslutningar
- Impedansmätning - Avslöjar interna lindningsfel i ett tidigt stadium
- Fasvinkel - Hittar fasobalans, som kostar energi och slitage på motorn
- Frekvensrespons (I/f) - Visar begynnande nedbrytning av isolationen.

Motor Genie levereras klar för användning med uppladdningsbart batteri, 230V matning/laddare och testledningar med krokodilklämmor.

E-NR. 42 018 04

NORMALPRIS KR. 11.700,- | NU ENDAST KR. **11.700,-**



E-NR. 42 018 04
NU ENDAST KR.

11.700,-



Spara tusentals kronor!

Otäta tryckluftsinstitutioner kostar pengar, massor av pengar. Med speciellt utvecklad utrustning från UE Systems, kan du med enkelhet hitta läckage på din tryckluftsinstitution. Principen är enkel - skanna området, lyssna och hitta. Luftläckage sänder ut ultraljud på frekvensen 40 kHz (det mänskliga örat kan höra från 20Hz till 20kHz) och därför kan utrustningen hitta läckage även i störande miljöer.

Med UE System's programvara är det möjligt att dokumentera hur mycket de enskilda otätheterna kostar verksamheten. Som tillägg kan korrekt utrustning också göra tillståndsvärdering på mekanisk utrustning och elinstallationer. All produktionsverksamhet har t.ex. lager som skall smörjas - med användning av denna utrustning, kan man lyssna sig till när det är dags att smörja, men också använda rätt mängd fett.

Ultraprobe100SC:

Enhet för mindre uppdrag, 1 sensor, analog LED-visning av ljudnivå. Levereras i väska med tillbehör.

E-NR. 42 017 22 | PRIS ENDAST KR. **12.999,-**

E-NR. 42 017 22
NU ENDAST KR.

12.999,-



E-NR: 42 008 89
PRIS ENDAST KR. **1.795,-**

LAN-test – Helt enkelt

Ideal VDV II Basic LAN testar med en otroligt enkel betjäningspanel och exakt visning av wiremap-diagram. Instrumentet har en inbyggd tongenerator och levereras inkl. remoteenhet, coax remoteenhet, diverse testkablarna och manual.

E-NR. 42 008 89 | PRIS ENDAST KR. **1.795,-**

Den mest innovativa Nätverkscertifieringstestaren

LanTEK III kan certifiera nätverksinstallationer upp till klass FA, Kat. 7A och testar i enlighet med gällande standarder EN50173-1/ISO/TIA/IEC. LanTEK III levereras i 2 olika modeller för test upp till Kat 6A (500MHz) & Kat 7A (1000MHz).

LanTEK III har dessa nya, förbättrade funktioner:

- Nytt problemlösningsverktyg som sparar tid och pengar – Lokaliserar dolda förbindelser, skarvar och kabelfel med hjälp av "Time Domain Return Loss (TDRL)" och "Time Domain Crosstalk (TDX)".
- Med de nya Permanent Link-adaptrarna, som är underhållsfria och där den centrala Kat. 6A-spetsen är utbytbar, reduceras dina kostnader betydligt.
- Nya FiberTEK III-moduler – Tier 1 certifiering av fiberkablar, som eliminerar behovet för traditionella fibertestare.
- Ny Ideal AnyWARE APP – ger möjlighet att skicka data till din mobila enhet. Fungerar både till iOS & Android.

LanTEK modellerna levereras i en hård väska, inkl. Kat. 6A-adaptrar (2), Lithium Ion-batteri (2), 230V strömförsörjning (2), USB-kabel (1), headset (2), bärsele (2), programvara, USB WiFi-adapter, snabbguide samt manual på CD.

E-NR. 42 016 09 | PRIS ENDAST KR. **67.495,-**



E-NR: 42 016 09
PRIS ENDAST KR. **67.495,-**



Easytest Protect KE501 – Koppar kabelsökare

Easytest Protect Ke501 är vårt senaste instrument inom kabelsökning. KE501 består av en tongenerator och en induktiv sökprober. Ledningarna på tongeneratoren är helt isolerade och skyddade mot främmande spänning på 500VDC och 240VAC. Sätt tongeneratoren på den kabel som skall sökas/hittas och följ den med sökproben. Väggar och kabelbuntar är inget hinder när man skall hitta en specifik kabel. Räckvidden är upp till 15 km. Easytest Protect KE501 uppfyller IEC KAT III 300V och levereras i en väska inkl. testpinnar och krokodilklemmor.

E-NR. 42 018 69 | NU ENDAST KR. **3.345,-**



E-NR: 42 018 69
PRIS ENDAST KR. **3.345,-**



E-NR.: 42 013 92
PRIS ENDAST KR.

7.095,-

E-NR.: 42 013 93
PRIS ENDAST KR.

21.095,-

Vill du mäta dämpningen i fibern?

EXFO FLS-600 fiberljuskälla är designad med fokus på stor flexibilitet. Man kan dessutom spara tid genom att göra sin egen lista av favoritvåglängder och därmed endast bläddra igenom dem – när man testar. Genom användning av "Autoskiff-funktionen" kan FLS-600 automatiskt skifta mellan tillgängliga våglängder. När FLS-600 används tillsammans med en kompatibel power meter (FPM600), kan den känna igen senast använda våglängd och skifta till korrekt kalibreringsparameter. FLS-600 QUAD arbetar med våglängderna (MM/SM) (850/1300nm och 1310/1550nm) på 2 portar.

EXFO FPM-600 är det perfekta instrumentet för mätning på krävande fiberinstallationer och har över 40 olika kalibrerade våglängder. Om man använder FPM-600 tillsammans med en FLS-600 ljuskälla i "autoskiff"-funktionen, kan FPM-600 känna igen en redan använd våglängd och skifta till den mest passande kalibreringsparametern.

Genom ett knapptryck kan man spara resultaten för alla våglängder. Instrumentet har en minneskapacitet på 1.000 datapunkter med överföring till PC via USB-anslutning.

E-NR.	PRODUKT	PRIS
42 013 92	EXFO FLS-600 QUAD – FIBERLJUSKÄLLA (SC)	21.095,-
42 013 93	EXFO FPM-600 – FIBER POWERMETER (SC)	7.095,-

Icke destruktiv fuktmätare till trä och byggnadsmaterial

MOISTEC-PRO är ett icke-destruktivt fuktmätinstrument för bestämning av fukt i trä i upp till 20mm djup och byggnadsmaterial i upp till 10mm djup. Instrumentet är utrustat med en mycket enkel användarpanel.

I instrumentet kan man välja mellan mätning i företrädesvis trä och byggnadsmaterial. Trä är indelat i 8 undergrupper, som bygger på materialets densitet, med ett densitetssområde från 420-700 Kg/m³. Byggnadsmaterial är indelade i 4 undergrupper, med ett densitetssområde från 1800-2400 Kg/m³. Displayen är bakgrundsbelyst och anger det uppmätta fuktvärdet i enheten vikt% i relation till materialets torra massa. Dessutom visas den uppmätta omgivningstemperaturen, liksom man kan se den konfigurerade inställningen för mätningen (val av material och densitet).

MOISTEC-PRO levereras i en väska inkl. batterier och en liten säkringsrem.

E-NR. 42 018 77 | PRIS ENDAST KR. **2.650,-**



E-NR.: 42 018 77
PRIS ENDAST KR.

2.650,-



E-NR.: 42 018 82
PRIS ENDAST KR.

20.495,-

Ljus kvalitet från hemmabelysningen till filminspelningen

Ett unikt instrument som sparar oceaner av tid i fotostudio och på filminspelningen. CV600 talar om vilket filter du skall använda för att uppnå önskad färgtemperatur, vilken framerate som ger flicker på filmen, slutarhastigheter, ISO-värden och mycket annat.

UPRTek CV600 är en helt ny spektrometer från UPRTek, som utöver att kontrollera kvaliteten på t.ex. LED-belysning, Färgåtergivning Ra, Färgtemperatur är en gåva till foto- och filmfolket. Med många standardfilter såsom CC/LB r, LEE, Kodak och Fujifilm.

E-NR. 42 018 82 | INTRODUKTIONSPRIS KR. **20.495,-**

3 av installatörens favoriter!

Isolationstestare/KAT IV multimeter

- True RMS KAT IV multimeter med inbyggd isolationstestare
- Isolationstest med fem testspänningar från 50 till 1000V DC
- Inbyggd 200mA ohmmeter för mätning på skyddsledare
- Smidiga testledningarna med inbyggd fjärrbetjäning för isolationstest
- VFD-funktion som gör att instrumentet kan mäta sanna värden efter frekvensomformare
- Stor, belyst dubbeldisplay med snabb analog bargraf
- Uppfyller EN61010-1 KAT IV 600V
- Levereras inkl. fjärrbetjäning, testledningarna, batterier, typ k temperaturprob samt manual.



E-NR.: 42 011 73 | NORMALPRIS KR. 3.495;- | PRIS KR. **2.970;-**



Elma BM257 TRMS multimeter

- Low Z – Äkta spänningsmätning med låg impedans och smart detektering av spökspänning
- Varnar vid felanslutning
- Mäter True RMS ström, spänning, resistans, frekvens, kapacitans, genomgång och temperatur
- Relativ mätning, Peak hold, min/max, datahold samt intelligent auto power off
- Belyst display med analog bargraf
- PC-kommunikation för online dataloggning (programvara beställs separat)
- UL-listat och IEC 61010-1 KAT IV 300V
- Levereras komplett inkl. gummiskyddskåpa, testledningarna, temperaturgivare (trådgivare -50 till +250°C), batteri och manual.

E-NR. 42 035 16 | ENDAST KR. **1.395;-**

Sefram flexibla strömtänger

De flexibla strömtängerna för multimeter från Sefram är gjord för att mäta AC-strömmar upp till 3000A och kan anslutas till alla enheter som har en AC spänningsingång (multimeter, tångamperemetrar etc.), idealiskt med 3V AC-ingångsområde. Denna produkt är perfekt för trånga utrymmen där det är svårt eller omöjligt att använda vanliga tänger, beroende på käftens storlek. SP295 har en diameter på 100mm och SP296 har en diameter på 160mm. Den höga säkerhetsklassen (KAT IV 600V och KAT III 1000V) gör att den kan användas på industrin vid underhåll eller felsökning.

E-NR.	PRODUKT	INTRODUKTIONSPRIS
42 018 12	SEFRAM SP295	1.395;-
42 018 13	SEFRAM SP296	1.675;-



ELMA INSTRUMENTS AB

Pepparvägen 27
123 56 Farsta
Tlf. 08-4475770
Fax 08-4475779

info@elma-instruments.se
besök oss på
WWW.ELMA-INSTRUMENTS.SE

Erbjudanderna i Instrument News gäller t.o.m. 16/6-2017 eller tills lagret är slut.

Vi förbehåller oss för ev. tryckfel. Alla priser är exklusive moms och fraktkostnad.

Instrument News ges ut av:
Elma Instruments AB.

Design: Dmansir - Grafisk design & fotografi.

Utkommer fyra gånger per år eller vid behov.

Redaktion: Thomas Thøgersen

Intresserad?

För mer information, kontakta Elma Instruments via info@elma-instruments.se eller per telefon på 08-447 57 70.

Vid beställning, kontakta din lokala grossist. Se även vår hemsida www.elma-instruments.se där du kan få mer information om instrument, ladda ner datablad, manualer, programvara etc.

Beställ Instrumentboken 2015/2016 på www.elma-instruments.se

GRATIS

NY KATALOG!

